[illegible][illegible]

NOTA

1. OS ELÉTRÓDUTOS ENTERRADOS DE ELÉTRICA DEVERÃO SER PRÓPRIOS PARA REDE SUBTERRÂNEA E INSTALADOS A UMA DISTÂNCIA MÍNIMA DE 30 CM DAS DEBILIS TUBULAÇÕES.
2. TODOS OS QUADROS DE DISTRIBUIÇÃO DEVERÃO TER SEUS BARRAMENTOS PROTEGIDOS E OS CIRCUITOS DEBILMENTE IDENTIFICADOS.
3. TODOS OS PONTOS ATERRADOS SERÃO INTERLIGADOS POR UMA ÚNICA MALHA DE ATERRAMENTO.
4. NÃO SERÁ ADMITIDO FALSA APARENTE.
5. TODAS AS CAIXAS DE PASSAGEM EMBUTIDAS EM SOLO DEVERÃO CONTER NO FUNDO UMA CAMADA MÍNIMA DE 10CM DE BRTA Nº 2, COM O OBJETIVO DE ESCORRER A ÁGUA.
6. CONDUTORES NÃO COTADOS POSSUÍM BITOLA DE 2,5 MM².
7. ELÉTRÓDUTOS NÃO COTADOS TERÃO DIÂMETROS DE 3/4".

REVISÃO	DATA	CONTEÚDO	RESPONSÁVEL	DEMANDANTE
001	01/08/2025	Revisão dos Quilogramas	ROGERIO	SESC TO

PREFEITURA: CAU-TO:

PREFEITURA

CAU-TO

ELÉTRICO



PROPRIETÁRIO: SERVIÇO SOCIAL DO COMÉRCIO - SESC - ADMINISTRAÇÃO SERVIÇO SOCIAL DO COMÉRCIO - SESC - ADMINISTRAÇÃO	FOLHA:
---	--------

END OBRA: QUADRA A1, ALAMEDA 03, RUA 09 ST. PARQUE PRIMAVERA, GURUPI - TOCANTINS

PROJETO: FECHAMENTO DA QUADRA - SESC PARQUE PRIMAVERA

Ass.: _____
SERVIÇO SOCIAL DO COMÉRCIO - SESC
ADMINISTRAÇÃO REGIONAL NO ESTADO DO TOCANTINS
PROPRIETÁRIO

QUADRO ÁREAS

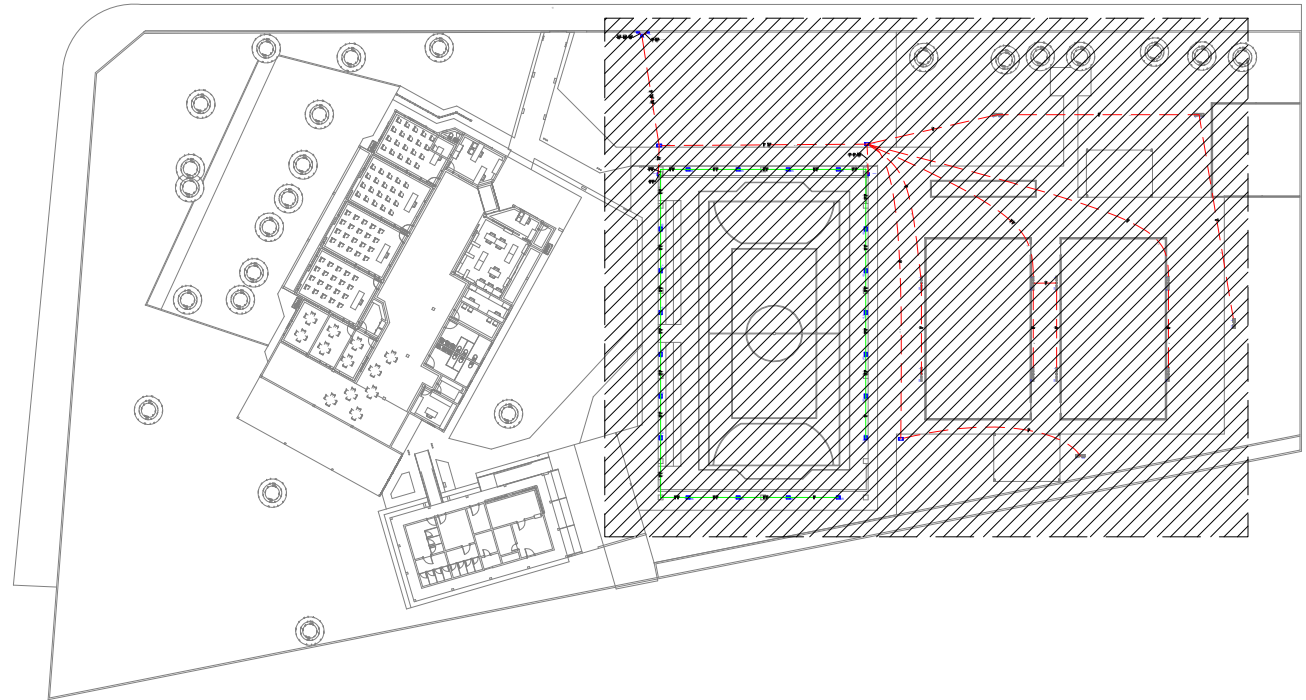
VER ARQUITETÓNICO

PROJETO:	ASS.:
CREA nº: 307303-D/TQ	Rogério Shoiti Kenmotsu Eng. eletricitista















CADASTRO:	CONFERIDO:
-----------	------------

ESCALA: INDICADA	DATA: AGOSTO/2025	DESENHO: Rogério	DIMENSÃO: A0(841x1620mm)	Nº. FOLHAS: 1	ARQUIVO: ...
---------------------	----------------------	---------------------	-----------------------------	------------------	-----------------

CONTEÚDO



Legenda

	1 fiação simples 1 x torçada - 1,5m do piao		Refrator LED 143W/m - 25.480 lúmens, IP66
	Cabo de passagem existente		Extrudido no PVC Refrator
	Cabo passagem eletrônica - lampa de 10W		Extrudido / Galvanizado
	Lustradora tipo Downlight (Pier, LED - 10W - Min. 1402 mm)		Neutro - Fume, Torno e Retorno
	Panel de furação externa - embutir dentro a 1,30m do piso		
	Panel de furação para a Caixa de Bacia Tenso, embutir dentro a 1,30m do piso		
	Panel de furação para a Caixa de Pedeiteiro - embutir dentro a 1,30m do piso		
	Ponto de furação com cunha, 2 eixos de 6,00m de comprimento, 2 perfis, Pneu 20,00mm - inclua caixa de alvenaria 25x20		
	Ponto de furação 2 eixos de 6,00m de comprimento, 2 perfis, Pneu 20,00mm - inclua caixa de alvenaria 25x20		
	Quadro de distribuição Existente		

- NOTAS:
1. OS ELÉTRICISTAS ENTERRADOS DE ELÉTRICA DEVERÃO SER PRÓPRIOS PARA REDE SUBTERRÂNEA E INSTALADOS A UMA DISTÂNCIA MÍNIMA DE 30 CM DAS REMANESCÊNCIAS;
 2. TODOS OS QUADROS DE DISTRIBUIÇÃO DEVERÃO TER SEUS BARRAMENTOS PROTEGIDOS E OS CIRCUITOS DEVIDAMENTE IDENTIFICADOS;
 3. TODOS OS PONTOS DE ATERRAMENTO DEVERÃO SER INTERLIGADOS POR UMA ÚNICA MALHA DE ATERRAMENTO;
 4. NÃO SERÁ ADMITIDA FALSA APARENTE;
 5. TODAS AS CAVAS DE PASSAGEM EMBUITAS EM SOLO DEVERÃO CONTER NO FUNDO UMA CAMADA MÍNIMA DE 10CM DE BORTA Nº 3, COM O OBJETIVO DE ESCALAR A ÁGUA;
 6. CONDUTORES NÃO COTADOS POSSUÍRÃO BITOLA DE 10MM²;
 7. ELÉTRICISTAS NÃO COTADOS TERÃO DIÂMETROS DE 3/4";

REVISÃO	DATA	CONTEÚDO	RESPONSÁVEL	DEMANDANTE
R01	00/06/2025	Retirada dos Quinzeques	ROGÉRIO	SESC TO
R00	04/07/2025	Entrega Final	ROGÉRIO	SESC TO

DATA:	LOCALIDADE:	ORGANISMO:	ENDEREÇO:	CEP:
PREFEITURA:		CAU-TO:		

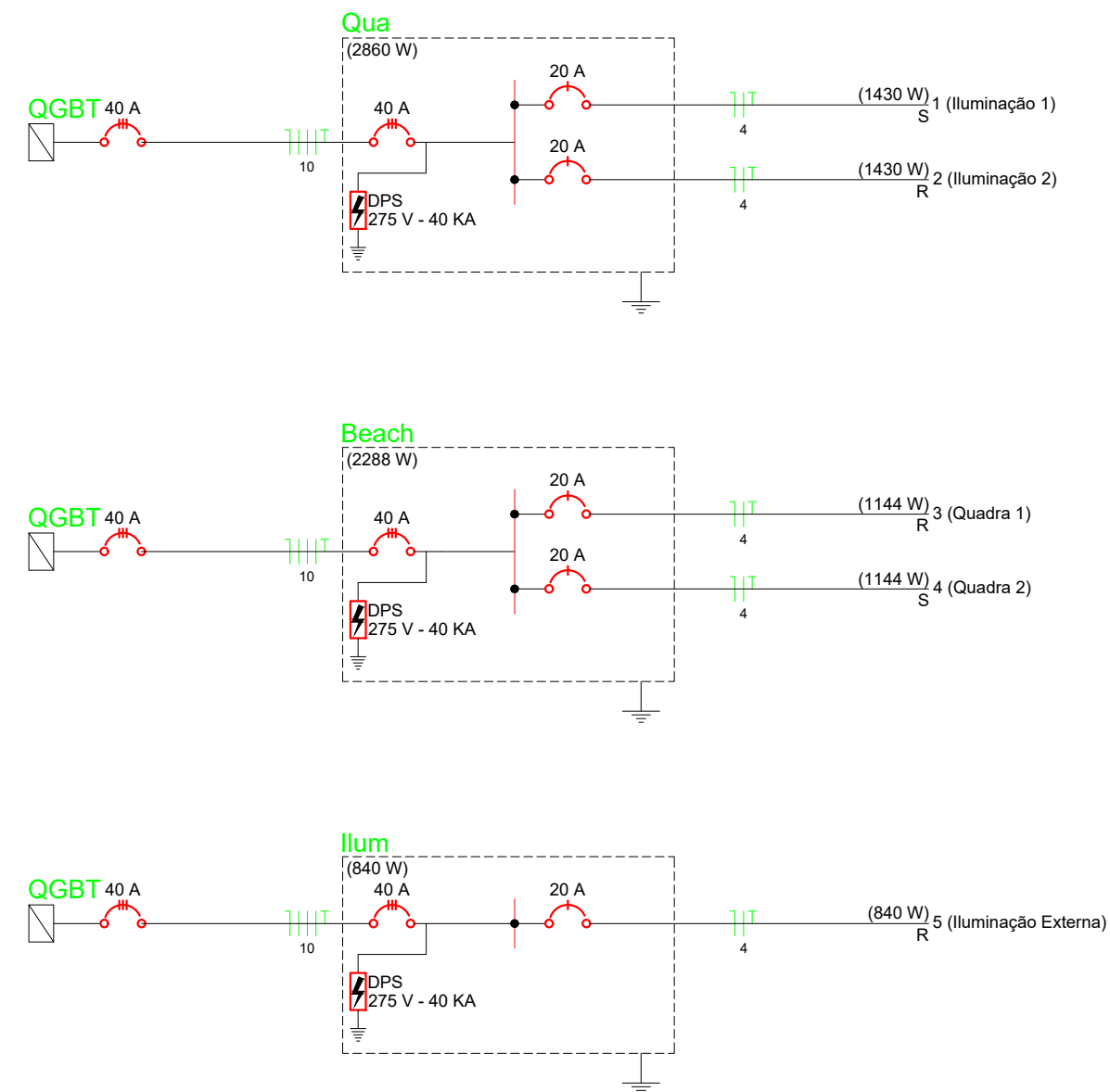
BOMBEIRO / NATURATINS:

<h1 style="margin: 0;">ELÉTRICO</h1>			
PROPRIETÁRIO: SERVIÇO SOCIAL DO COMÉRCIO - SESC - ADMINISTRAÇÃO SERVIÇO SOCIAL DO COMÉRCIO - SESC - ADMINISTRAÇÃO		FOLHA:	
END. OBRA: QUADRA A1, ALAMEDA 03, RUA 09 ST. PARQUE PRIMAVERA, GURUPI - TOCANTINS		02/03	
PROJETO: FECHAMENTO DA QUADRA - SESC PARQUE PRIMAVERA			

Ass.: _____ <div style="text-align: center; margin-top: 10px;"> SERVIÇO SOCIAL DO COMÉRCIO - SESC ADMINISTRAÇÃO REGIONAL NO ESTADO DO TOCANTINS PROPRIETÁRIO </div>			
QUADRO AREAS:	VER ARQUITETONICO	AUTOR DO PROJETO: ** CREA nº: 307303-D/TO	ASS.: _____ Rogério Shiohi Kenemoti Eng. eletrônica

CADASTRO:	CONFERIDO:	
ESCALA: INDICADA DATA: AGOSTO/2025	DESENHO: Rogério	DIMENSÃO: A0(841x1260mm) Nº FOLHAS: ARQUIVO: 1 ...

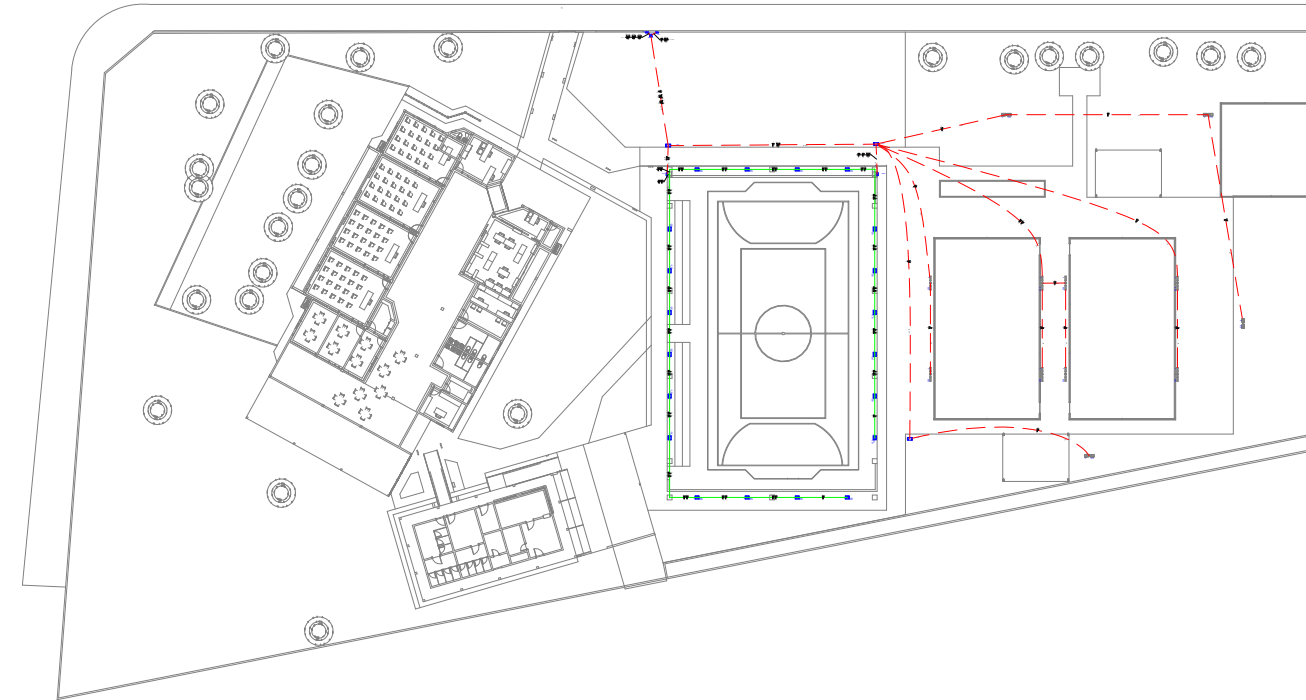
CONTEÚDO



Quadro de Cargas (Qua)																				
Circuito	Descrição	Esquema	Método de inst.	V	Iluminação (W)	Pot. total (VA)	Pot. total (W)	Fases	Pot. - R (W)	Pot. - S (W)	Pot. - T (W)	FCT	FCA	I _n (A)	Seção (mm²)	Ic (A)	Dig (A)	dV parc (%)	dV total (%)	Status
1	Iluminação 1	F+N+T	B1	220 V	143	144	1430	S	1430	1430		1,00	1,00	6,6	4	32,0	20,0	0,87	0,88	Ok
2	Iluminação 2	F+N+T	B1	220 V	10	144	1430	R	1430	1430		1,00	1,00	6,6	4	32,0	20,0	0,87	0,85	Ok
TOTAL					20	2880	2860	R+S+T	1430	1430	0									

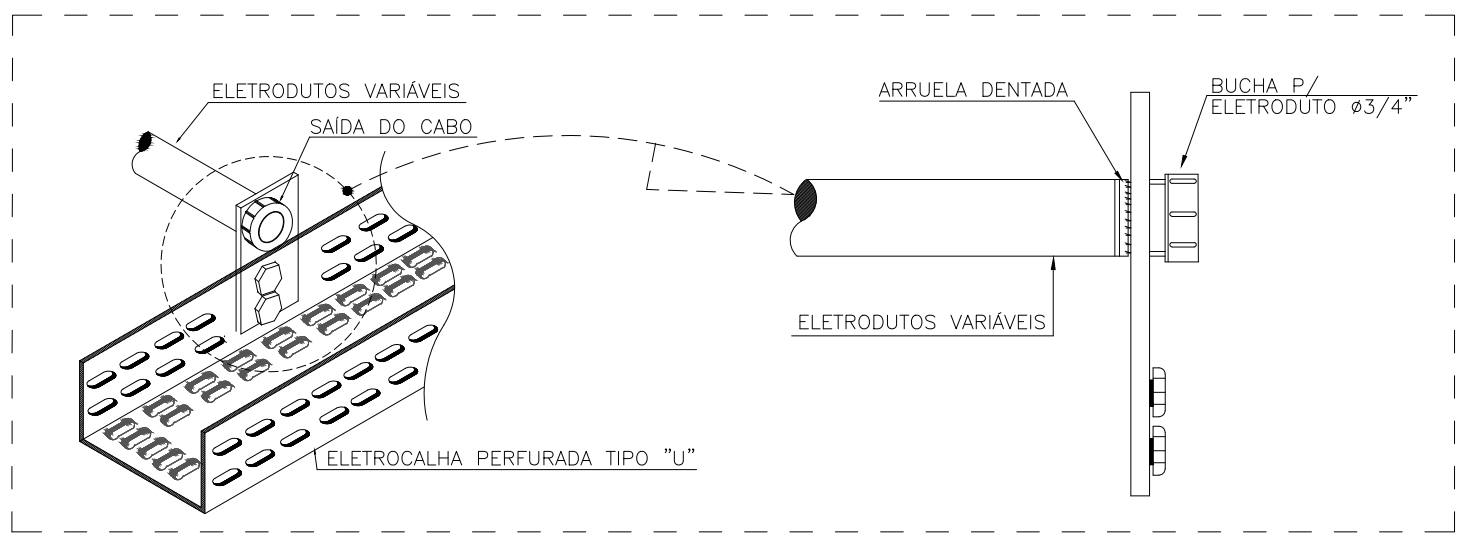
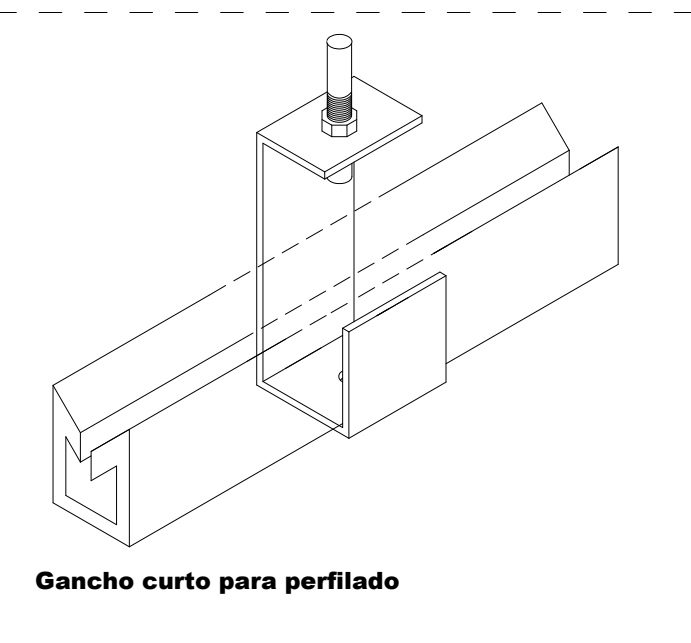
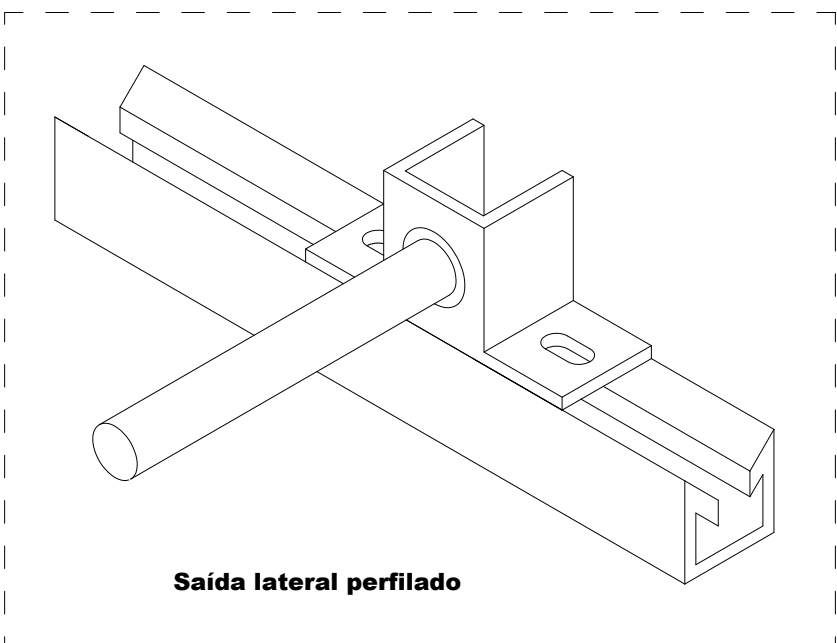
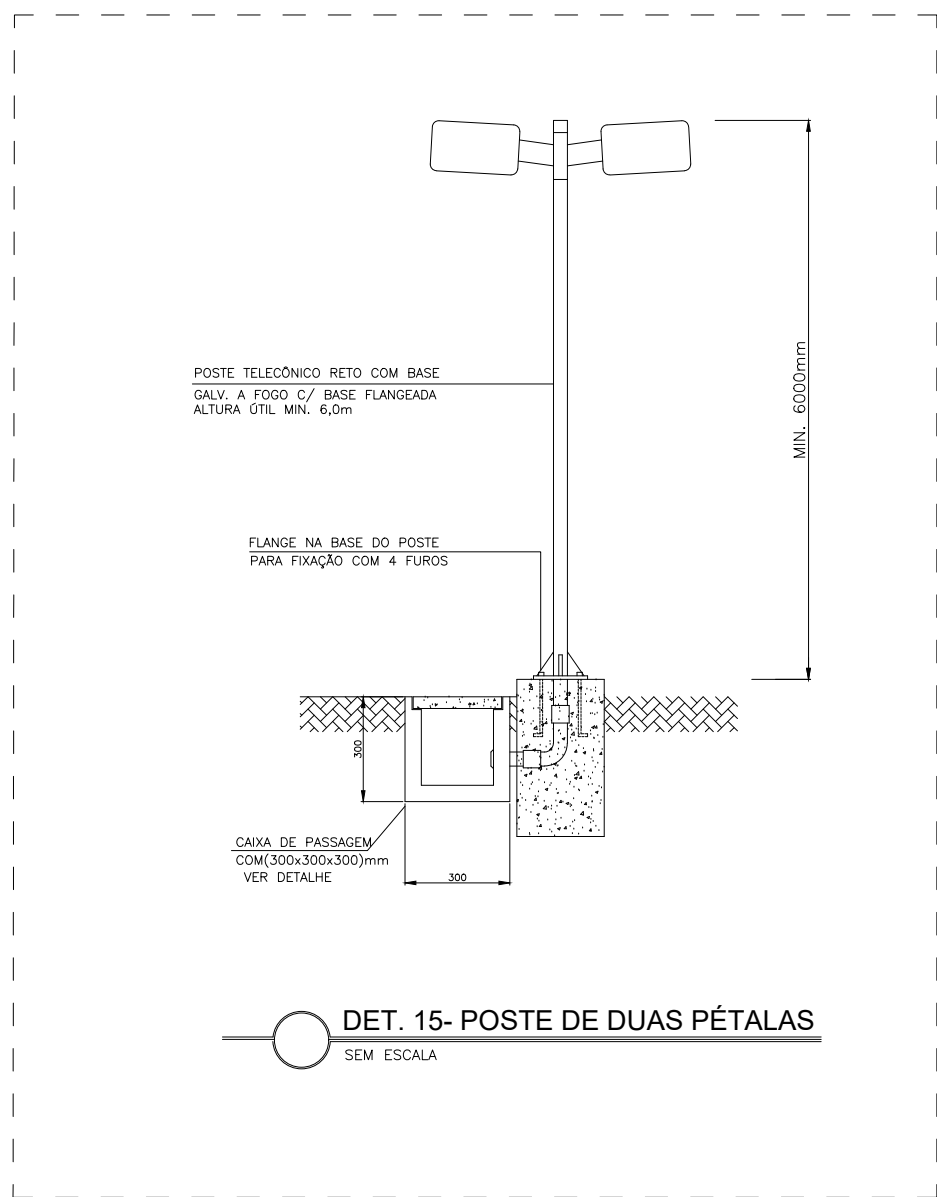
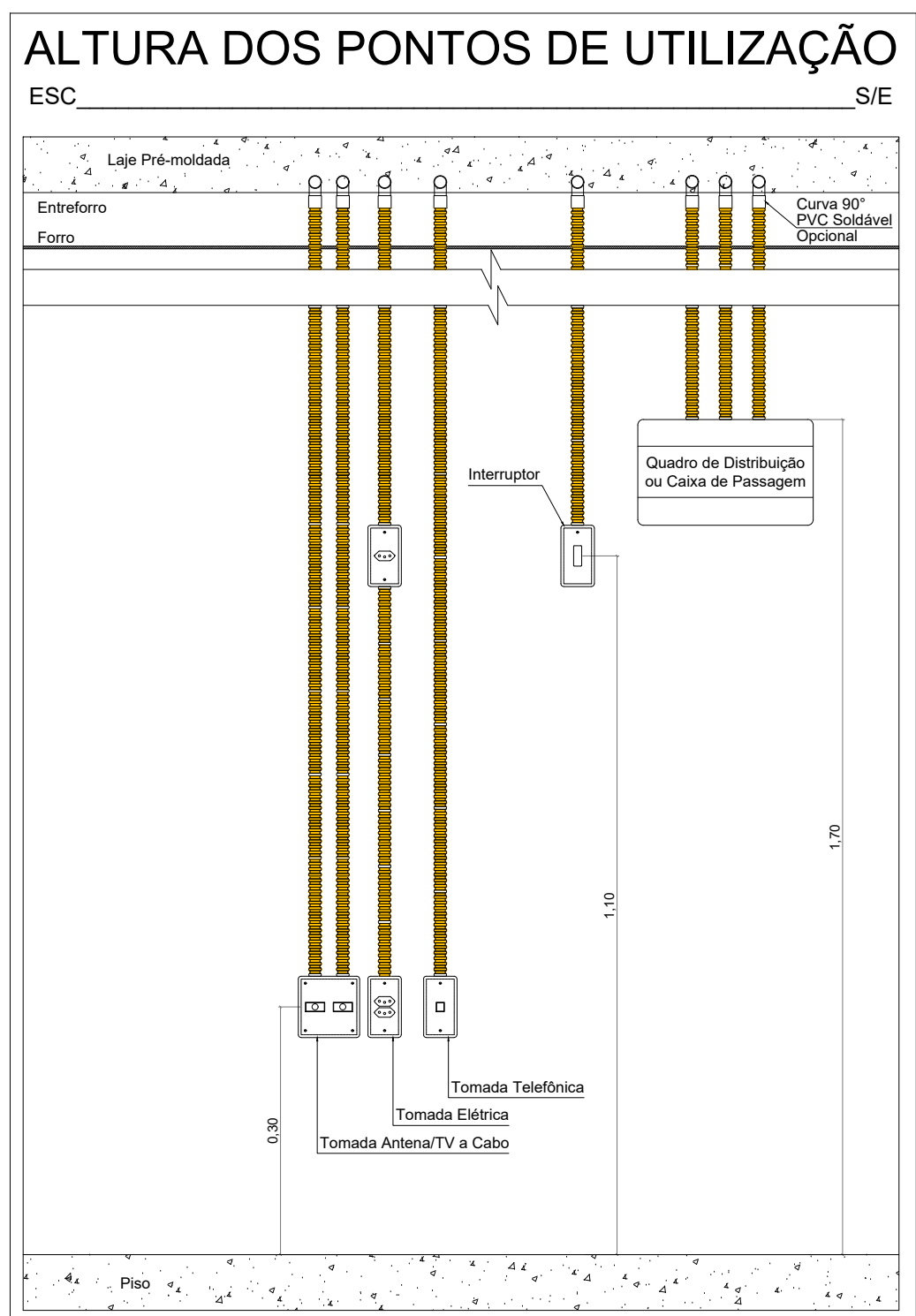
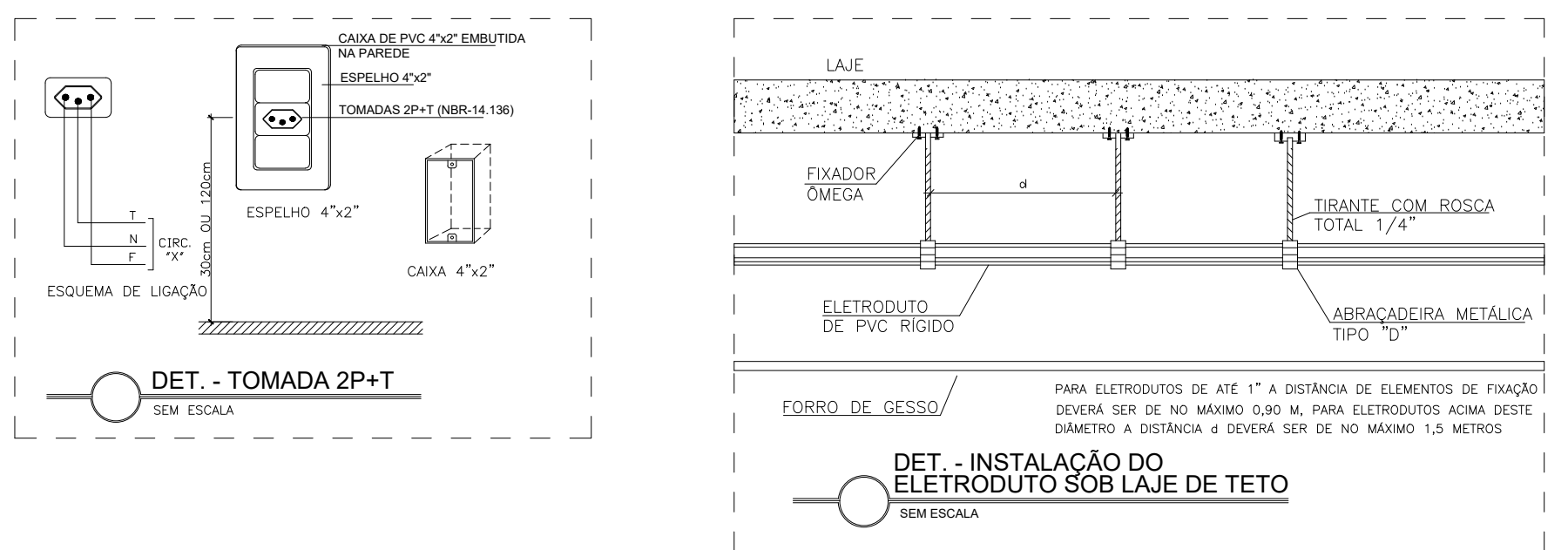
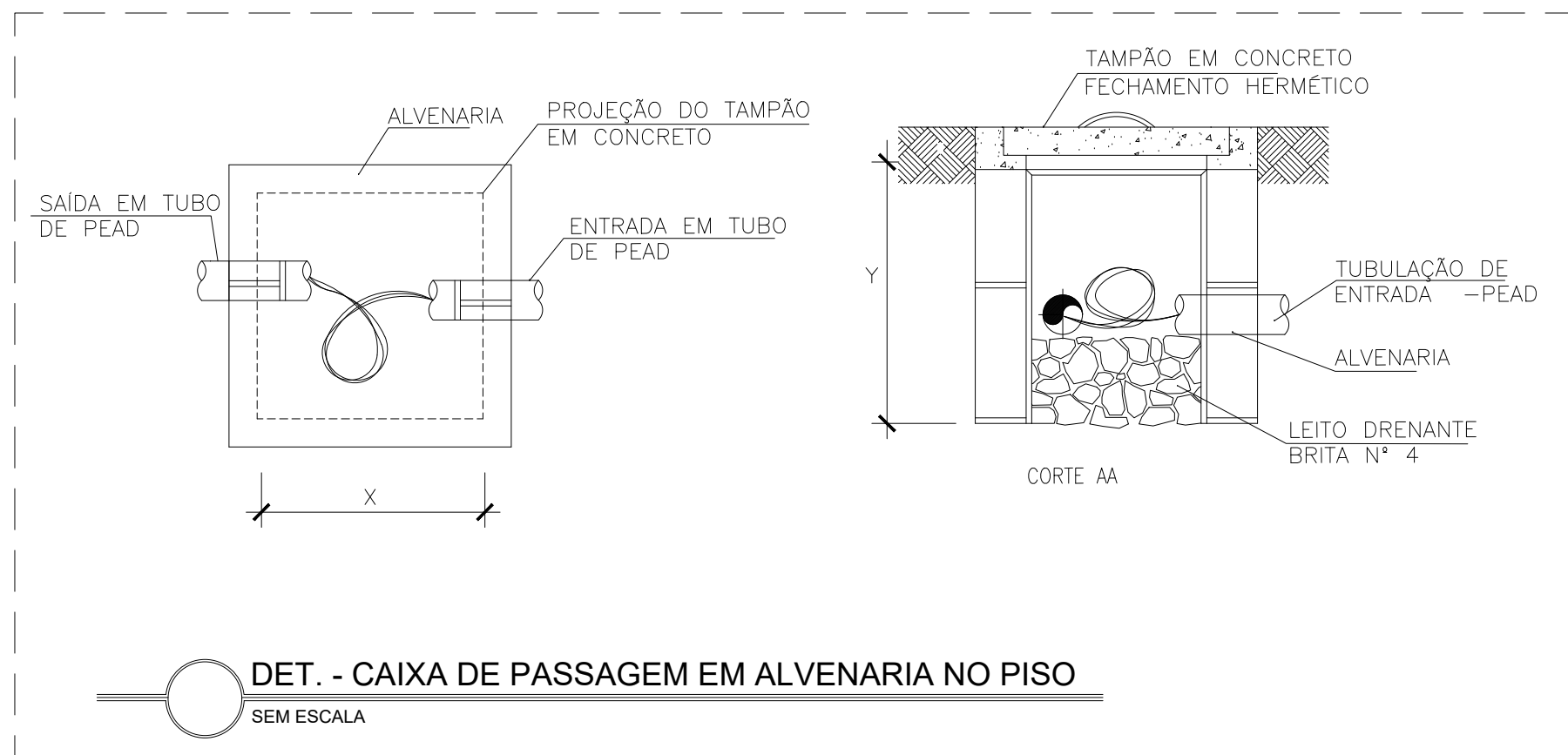
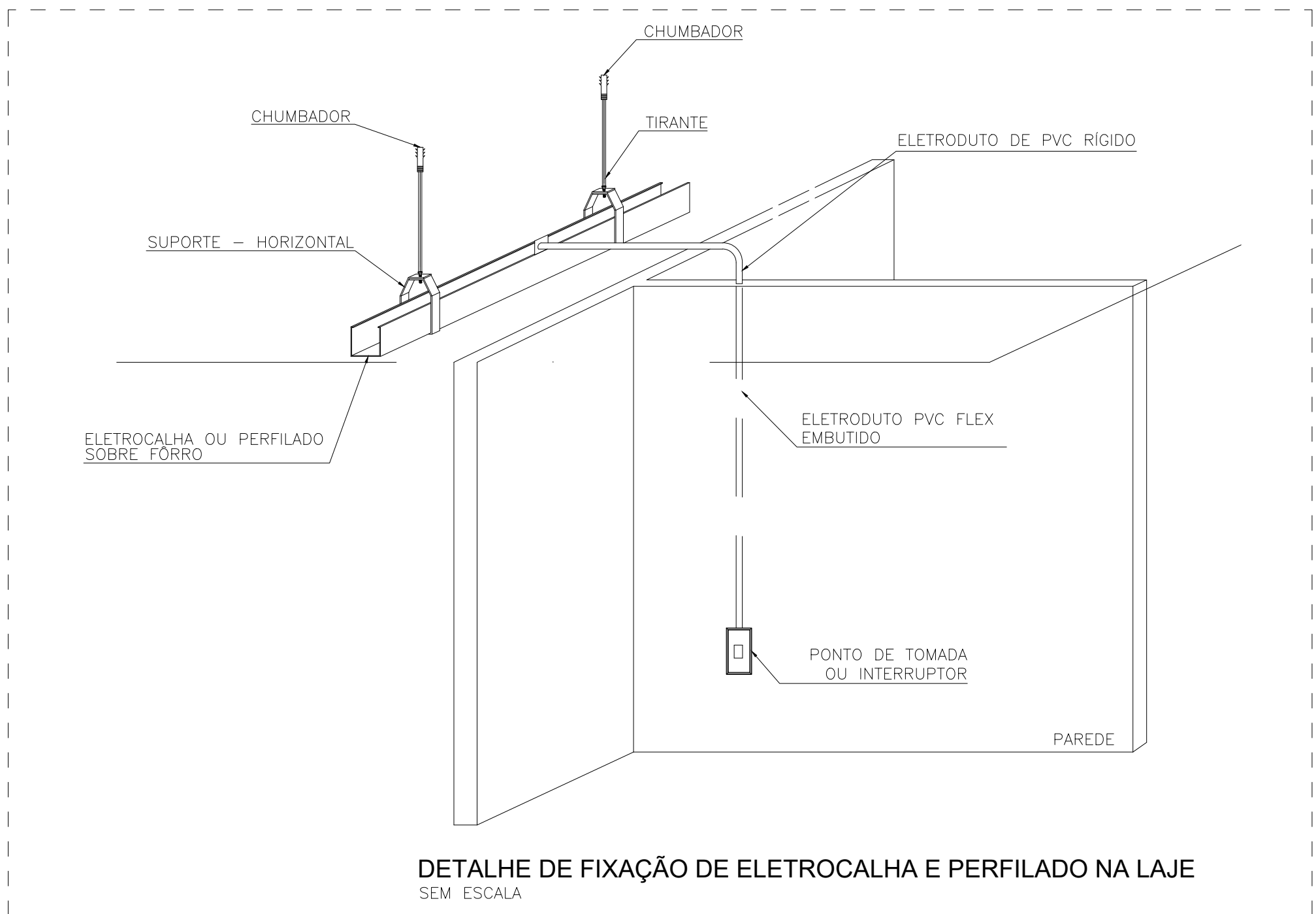
Quadro de Cargas (Beach)																			
Circuito	Descrição	Esquema	Método de inst.	V (V)	Iluminação (W)	Pot. total (VA)	Fases	Pot. - R (W)	Pot. - S (W)	Pot. - T (W)	FCT	FCA	Ir (mm2)	Ic (A)	Dij (A)	dV parc (%)	dV total (%)	Status	
					285														
3	Quadra 1	F+N+T	B1	220 V	4	1204	R	1144		1144	1,00	1,00	5,5	4	32,0	20,0	0,53	0,88	Ok
4	Quadra 2	F+N+T	B1	220 V	4	1204	S		1144	1144	1,00	1,00	5,5	4	32,0	20,0	0,59	1,04	Ok
TOTAL					8	2408	R+S+T	1144	1144	1144									

Quadro de Cargas (Ilum)																			
Circuito	Descrição	Esquema	Método de inst.	V (V)	Iluminação (W)	Pot. total (W)	Fases	Pot. - R (W)	Pot. - S (W)	Pot. - T (W)	FCT	FCA	Ir" (mm2)	Ic (A)	Diaj (A)	dV parc (%)	dV total (%)	Status	
5	Iluminação Externa	F+N+T	B1	220 V	4	884	R	840			1.00	1.00	4.0	4	32.0	20.0	1.29	1.31	Ok
TOTAL					4	884	R+S+T	840	0	0									



Lista de Materiais			
7	Dispositivo de Proteção	Dispositivo de proteção contra surto	Dispositivo de proteção contra surto
275 V - 40 KA	12 ps	1 1/2" pino	57,00 m
Armadilha de insetos	12 ps	20,00 m	20,00 m
Condutor para encaixe tipo C	20 ps	Dispositivo metálico rígido tipo	1,00 m
4" - sem junta		Dispositivo galvanizado, vaza 3,0m	
Caixa de passagem (200x100)	348,00 m	Luminária existente	127,00 m
Box PVC - 40/14V (ref. Hércules Polímero Antichama)	10 m	Placa na cor Preto, com 2 petálas, engastado	4 ps
Box PVC - 40/175V (ref. Hércules Polímero Antichama)	1918,00 m	Pre - 30/300	4 ps
4 m		Pre - 2x143W	4 ps
Caixa de passagem - embutir		Refletor LED	20 ps
Alvenaria	12 ps	Placa de concreto	
10x10x10		Iluminação Embutida	
Tampa de ferro fundido	3 ps	3 unidades galvanizadas, 2 tomadas 2P+T de embutir IP64 e Timmer	3 ps
Dispositivo de proteção			
Disruptor Tripolar Termomagnético - norma DIN	6 ps		
60 A			
Disruptor Unipolar Termomagnético - norma DIN	6 ps		
60 A			

Legenda			
5	1 fiação simples & 1 tomada - 1,0m do piso	143 LED	Refletor LED 143W min. 25.480 lúmens, IP68
2	Caixa de passagem existente		Embutido embutido no piso
3	Caixa de passagem alvenaria - tempo de ferro		Embutido PVC
4	Luminária tipo Down Light Preto, LED, 150W - Min. 4.000 lúmens		Embutido Galvanizado
5	Placa de iluminação externa - embutir contra a 1,30m do piso		Núcleo, Fase, Terra e Retorno
6	Placa de iluminação para a Quadra do Beach - embutir contra a 1,30m do piso		
7	Placa de iluminação para a Quadra polivalente - embutir contra a 1,30m do piso		
8	Placa de iluminação para a Quadra de lazer - embutir contra a 1,30m do piso		
9	Placa de iluminação para a Quadra de lazer - embutir contra a 1,30m do piso		
10	Placa de iluminação para a Quadra de lazer - embutir contra a 1,30m do piso		
11	Placa de iluminação para a Quadra de lazer - embutir contra a 1,30m do piso		
12	Placa de iluminação para a Quadra de lazer - embutir contra a 1,30m do piso		
13	Placa de iluminação para a Quadra de lazer - embutir contra a 1,30m do piso		
14	Placa de iluminação para a Quadra de lazer - embutir contra a 1,30m do piso		
15	Placa de iluminação para a Quadra de lazer - embutir contra a 1,30m do piso		
16	Placa de iluminação para a Quadra de lazer - embutir contra a 1,30m do piso		
17	Placa de iluminação para a Quadra de lazer - embutir contra a 1,30m do piso		
18	Placa de iluminação para a Quadra de lazer - embutir contra a 1,30m do piso		
19	Placa de iluminação para a Quadra de lazer - embutir contra a 1,30m do piso		
20	Placa de iluminação para a Quadra de lazer - embutir contra a 1,30m do piso		
21	Placa de iluminação para a Quadra de lazer - embutir contra a 1,30m do piso		
22	Placa de iluminação para a Quadra de lazer - embutir contra a 1,30m do piso		
23	Placa de iluminação para a Quadra de lazer - embutir contra a 1,30m do piso		
24	Placa de iluminação para a Quadra de lazer - embutir contra a 1,30m do piso		
25	Placa de iluminação para a Quadra de lazer - embutir contra a 1,30m do piso		
26	Placa de iluminação para a Quadra de lazer - embutir contra a 1,30m do piso		
27	Placa de iluminação para a Quadra de lazer - embutir contra a 1,30m do piso		
28	Placa de iluminação para a Quadra de lazer - embutir contra a 1,30m do piso		
29	Placa de iluminação para a Quadra de lazer - embutir contra a 1,30m do piso		
30	Placa de iluminação para a Quadra de lazer - embutir contra a 1,30m do piso		
31	Placa de iluminação para a Quadra de lazer - embutir contra a 1,30m do piso		
32	Placa de iluminação para a Quadra de lazer - embutir contra a 1,30m do piso		
33	Placa de iluminação para a Quadra de lazer - embutir contra a 1,30m do piso		
34	Placa de iluminação para a Quadra de lazer - embutir contra a 1,30m do piso		
35	Placa de iluminação para a Quadra de lazer - embutir contra a 1,30m do piso		
36	Placa de iluminação para a Quadra de lazer - embutir contra a 1,30m do piso		
37	Placa de iluminação para a Quadra de lazer - embutir contra a 1,30m do piso		
38	Placa de iluminação para a Quadra de lazer - embutir contra a 1,30m do piso		
39	Placa de iluminação para a Quadra de lazer - embutir contra a 1,30m do piso		
40	Placa de iluminação para a Quadra de lazer - embutir contra a 1,30m do piso		
41	Placa de iluminação para a Quadra de lazer - embutir contra a 1,30m do piso		
42	Placa de iluminação para a Quadra de lazer - embutir contra a 1,30m do piso		
43	Placa de iluminação para a Quadra de lazer - embutir contra a 1,30m do piso		
44	Placa de iluminação para a Quadra de lazer - embutir contra a 1,30m do piso		
45	Placa de iluminação para a Quadra de lazer - embutir contra a 1,30m do piso		
46	Placa de iluminação para a Quadra de lazer - embutir contra a 1,30m do piso		
47	Placa de iluminação para a Quadra de lazer - embutir contra a 1,30m do piso		
48	Placa de iluminação para a Quadra de lazer - embutir contra a 1,30m do piso		
49	Placa de iluminação para a Quadra de lazer - embutir contra a 1,30m do piso		
50	Placa de iluminação para a Quadra de lazer - embutir contra a 1,30m do piso		
51	Placa de iluminação para a Quadra de lazer - embutir contra a 1,30m do piso		
52	Placa de iluminação para a Quadra de lazer - embutir contra a 1,30m do piso		
53	Placa de iluminação para a Quadra de lazer - embutir contra a 1,30m do piso		
54	Placa de iluminação para a Quadra de lazer - embutir contra a 1,30m do piso		
55	Placa de iluminação para a Quadra de lazer - embutir contra a 1,30m do piso		
56	Placa de iluminação para a Quadra de lazer - embutir contra a 1,30m do piso		
57	Placa de iluminação para a Quadra de lazer - embutir contra a 1,30m do piso		
58	Placa de iluminação para a Quadra de lazer - embutir contra a 1,30m do piso		
59	Placa de iluminação para a Quadra de lazer - embutir contra a 1,30m do piso		
60	Placa de iluminação para a Quadra de lazer - embutir contra a 1,30m do piso		
61	Placa de iluminação para a Quadra de lazer - embutir contra a 1,30m do piso		
62	Placa de iluminação para a Quadra de lazer - embutir contra a 1,30m do piso		
63	Placa de iluminação para a Quadra de lazer - embutir contra a 1,30m do piso		
64	Placa de iluminação para a Quadra de lazer - embutir contra a 1,30m do piso		
65	Placa de iluminação para a Quadra de lazer - embutir contra a 1,30m do piso		
66	Placa de iluminação para a Quadra de lazer - embutir contra a 1,30m do piso		
67	Placa de iluminação para a Quadra de lazer - embutir contra a 1,30m do piso		
68	Placa de iluminação para a Quadra de lazer - embutir contra a 1,30m do piso		
69	Placa de iluminação para a Quadra de lazer - embutir contra a 1,30m do piso		
70	Placa de iluminação para a Quadra de lazer - embutir contra a 1,30m do piso		
71	Placa de iluminação para a Quadra de lazer - embutir contra a 1,30m do piso		
72	Placa de iluminação para a Quadra de lazer - embutir contra a 1,30m do piso		
73	Placa de iluminação para a Quadra de lazer - embutir contra a 1,30m do piso		
74	Placa de iluminação para a Quadra de lazer - embutir contra a 1,30m do piso		
75	Placa de iluminação para a Quadra de lazer - embutir contra a 1,30m do piso		
76	Placa de iluminação para a Quadra de lazer - embutir contra a 1,30m do piso		
77	Placa de iluminação para a Quadra de lazer - embutir contra a 1,30m do piso		
78	Placa de iluminação para a Quadra de lazer - embutir contra a 1,30m do piso		
79	Placa de iluminação para a Quadra de lazer - embutir contra a 1,30m do piso		
80	Placa de iluminação para a Quadra de lazer - embutir contra a 1,30m do piso		
81	Placa de iluminação para a Quadra de lazer - embutir contra a 1,30m do piso		
82	Placa de iluminação para a Quadra de lazer - embutir contra a 1,30m do piso		
83	Placa de iluminação para a Quadra de lazer - embutir contra a 1,30m do piso		
84	Placa de iluminação para a Quadra de lazer - embutir contra a 1,30m do piso		
85	Placa de iluminação para a Quadra de lazer - embutir contra a 1,30m do piso		
86	Placa de iluminação para a Quadra de lazer - embutir contra a 1,30m do piso		
87	Placa de iluminação para a Quadra de lazer - embutir contra a 1,30m do piso		
88	Placa de iluminação para a Quadra de lazer - embutir contra a 1,30m do piso		
89	Placa de iluminação para a Quadra de lazer - embutir contra a 1,30m do piso		
90	Placa de iluminação para a Quadra de lazer - embutir contra a 1,30m do piso		
91	Placa de iluminação para a Quadra de lazer - embutir contra a 1,30m do piso		
92	Placa de iluminação para a Quadra de lazer - embutir contra a 1,30m do piso		
93	Placa de iluminação para a Quadra de lazer - embutir contra a 1,30m do piso		
94	Placa de iluminação para a Quadra de lazer - embutir contra a 1,30m do piso		
95	Placa de iluminação para a Quadra de lazer - embutir contra a 1,30m do piso		
96	Placa de iluminação para a Quadra de lazer - embutir contra a 1,30m do piso		
97	Placa de iluminação para a Quadra de lazer - embutir contra a 1,30m do piso		
98	Placa de iluminação para a Quadra de lazer - embutir contra a 1,30m do piso		
99	Placa de iluminação para a Quadra de lazer - embutir contra a 1,30m do piso		
100	Placa de iluminação para a Quadra de lazer - embutir contra a 1,30m do piso		



- NOTAS:
- OS ELETRÓDUTOS ENTERRADOS DE ELÉTRICA DEVERÃO SER PRÓPRIOS PARA REDE SUBTERRÂNEA E INSTALADOS A UMA DISTÂNCIA MÍNIMA DE 30 CM DAS DÍNAMAS TUBULAÇÕES.
 - TODOS OS QUADROS DE DISTRIBUIÇÃO DEVERÃO TER SEUS BARRAMENTOS PROTEGIDOS E OS CIRCUITOS DEVIDAMENTE IDENTIFICADOS.
 - TODOS OS PONTOS ATERRADOS SERÃO INTERLIGADOS POR UMA ÚNICA MALHA DE ATERRAMENTO.
 - NÃO SERÁ ADMITIDA FIAÇÃO APARENTE.
 - TODAS AS CANAIS DE PASSAGEM EMBUTIDAS EM SOLO DEVERÃO CONTER NO FUNDO UMA CAMADA MÍNIMA DE 10 CM DE BRITA Nº 4, COM O OBJETIVO DE ESCORAR A ÁGUA.
 - CONDUTORES NÃO COTADOS POSSUÍRÃO BITOLA DE 2,5 MM².
 - ELETRÓDUTOS NÃO COTADOS TERÃO DIÂMETROS DE 3/4".

REVISÃO	DATA	CONTEÚDO	RESPONSÁVEL	DEMANDANTE
001	01/08/2025	Revisão do Projeto	RODRIGO	SESC TO
002	01/08/2025	Revisão Final	RODRIGO	SESC TO

PREFEITURA: CAU-TO:

BOMBEIRO / NATURATINS:

ELÉTRICO		Sesc	
PROPRIETÁRIO: SERVIÇO SOCIAL DO COMÉRCIO - SESC - ADMINISTRAÇÃO SERVIÇO SOCIAL DO COMÉRCIO - SESC - ADMINISTRAÇÃO		FOLHA: 03/03	
END OBRA: QUADRA A1, ALAMEDA 63, RUA 99 ST. PARQUE PRIMAVERA, GURUPÁ - TOCANTINS		PROJETO: FECHAMENTO DA QUADRA - SESC PARQUE PRIMAVERA	

Ass.: SERVIÇO SOCIAL DO COMÉRCIO - SESC ADMINISTRAÇÃO REGIONAL NO ESTADO DO TOCANTINS PROPRIETÁRIO		Ass.: Rogério Shotti Kenmotti Eng. eletricitista	
VER ARQUITETOMCO		AUTOR DO PROJETO: ** CREA nº 307303-DITO	
CADASTRO:		CONFERIDO:	
ESCALA: INDICADA	DATA: AGOSTO/2025	DESENHO: Rogério	DIMENSÃO: A0(841x1189mm) N° FOLHAS: 1 ARQUIVO: ...
CONTEÚDO			

Anexo II L2 - Proj_Ele_Sesc Parque Prim_r01.pdf

Documento número #08237c38-505c-4b4f-84d8-3554e3afb8ce

Hash do documento original (SHA256): f0b366eceb7b0c775fb661977ab6425f96fe8124d6ded1095bfd6a1491e1b70e

Assinaturas



Rogério Shoiti Kenmoti

CPF: 080.777.506-13

Assinou em 04 ago 2025 às 14:26:07

Log

- 04 ago 2025, 14:23:58 Operador com email obras@sescto.com.br na Conta 519242cb-83a7-4202-a85c-e51b6135f16a criou este documento número 08237c38-505c-4b4f-84d8-3554e3afb8ce. Data limite para assinatura do documento: 03 de setembro de 2025 (14:22). Finalização automática após a última assinatura: habilitada. Idioma: Português brasileiro.
- 04 ago 2025, 14:24:44 Operador com email obras@sescto.com.br na Conta 519242cb-83a7-4202-a85c-e51b6135f16a adicionou à Lista de Assinatura: rkenmoti@sescto.com.br para assinar, via E-mail.
- Pontos de autenticação: Token via E-mail; Nome Completo; CPF; endereço de IP. Dados informados pelo Operador para validação do signatário: nome completo Rogério Shoiti Kenmoti e CPF 080.777.506-13.
- 04 ago 2025, 14:26:07 Rogério Shoiti Kenmoti assinou. Pontos de autenticação: Token via E-mail rkenmoti@sescto.com.br. CPF informado: 080.777.506-13. IP: 177.126.90.42. Localização compartilhada pelo dispositivo eletrônico: latitude -10.1682 e longitude -48.3283. URL para abrir a localização no mapa: <https://app.clicksign.com/location>. Componente de assinatura versão 1.1269.0 disponibilizado em <https://app.clicksign.com>.
- 04 ago 2025, 14:26:08 Processo de assinatura finalizado automaticamente. Motivo: finalização automática após a última assinatura habilitada. Processo de assinatura concluído para o documento número 08237c38-505c-4b4f-84d8-3554e3afb8ce.



Documento assinado com validade jurídica.

Para conferir a validade, acesse <https://www.clicksign.com/validador> e utilize a senha gerada pelos signatários ou envie este arquivo em PDF.

As assinaturas digitais e eletrônicas têm validade jurídica prevista na Medida Provisória nº. 2200-2 / 2001

Este Log é exclusivo e deve ser considerado parte do documento nº 08237c38-505c-4b4f-84d8-3554e3afb8ce, com os efeitos prescritos nos Termos de Uso da Clicksign, disponível em www.clicksign.com.